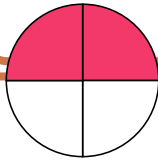


RAPPORT D'ENQUÊTE



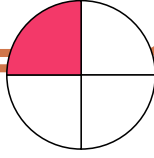
NOT MYSTÈRE:

DESSINE LE TRAJET DU DÉCHET

EN COMBIEN DE TEMPS CE DÉCHET SE
DÉGRADE COMPLÈTEMENT DANS LA
NATURE ?



RAPPORT D'ENQUÊTE



DESSINE LE OU LA COUPABLE
ET ÉCRIS SON NOM:



HOPE Benjamin



18
ans



COMTE Alexis



32
ans



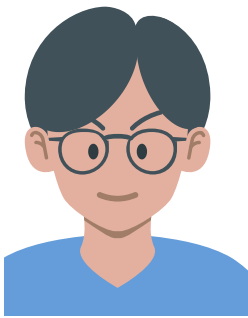
HOCHET Boris



32
ans



FASSI Théo



32
ans



JEANNOT Carole



32
ans



IVANOV Lucia



32
ans



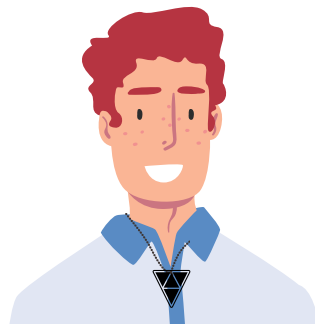
ROSSI Kathleen



18
ans



SAIDI Karim



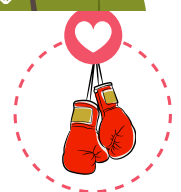
32
ans



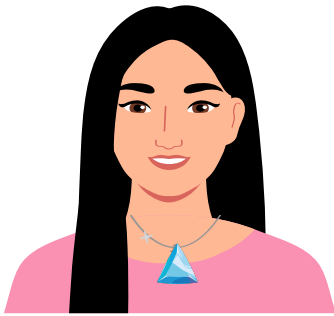
YILMAZ Célestin



18
ans



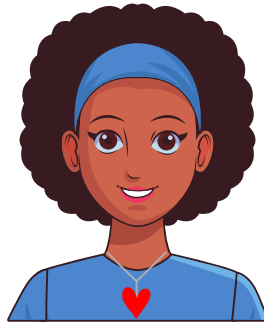
CHUANI Bianca



32
ans



FAROUK Aya



32
ans



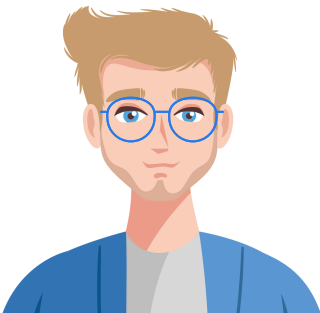
NOVAK Andrei



18
ans



VERBEAU Corentin



32
ans



DE JONG Albert



18
ans



GARCIA Eva



18
ans



MARTIN Arthur



18
ans



PAUL Gabriel



32
ans



PEETERS Jon



18
ans



BRIAND Hugo



18 ans



SILVA Monica



32 ans



BRIAND Hugo



18 ans



BRIAND Hugo



18 ans



SILVA Monica



32 ans



SILVA Monica



32 ans



BRIAND Hugo



18 ans



SILVA Monica



32 ans



Cartes de départ

**Manni
Pandey**

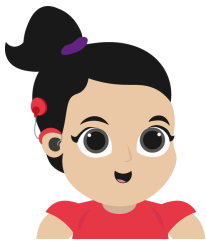


Tu joues avec tes copains sur le terrain vague près de chez toi. En observant les petites bêtes dans le sol, tu découvres un vieux t-shirt enfoui.

À toi de mener l'enquête pour découvrir comment il est arrivé là !

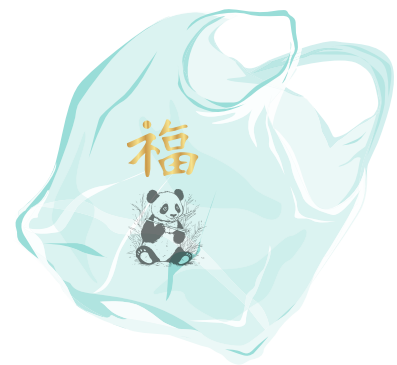


**Lilly
Parker**



Tu participes à l'opération "Plage Propre" ! En chemin, tu trouves un sac en plastique.

À toi de mener l'enquête pour découvrir comment il est arrivé là !



BRIAND Hugo



SILVA Monica



Cartes de départ

Aissatou

Konaté



Parmi les déchets aux bords des chemins, tu tombes sur un vieux smartphone tout abîmé.

À toi de mener l'enquête pour découvrir comment il est arrivé là !



ISUNG, LA TECHNOLOGIE EST ENTRE VOS MAINS !

Miguel

Alves



Lors d'une randonnée le long du fleuve Paraná au Brésil, tu trouves un aérosol anti-moustique à moitié enfoui dans la vase.

À toi de mener l'enquête, pour découvrir comment il est arrivé jusque là !



Panayotis

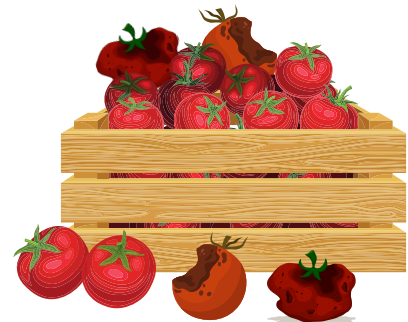
Karavias



Tu te balades dans ton quartier, au sud d'Athènes, en Grèce.

En passant près de l'usine d'à côté, tu trouves des cagettes de tomates au pied des poubelles.

À toi de mener l'enquête pour découvrir comment elles sont arrivées là !



RAPPORT D'ENQUÊTE

QUIZ

Pourquoi a-t-il /elle jeté les t-shirts
invenus ?

A) Parce qu'il/elle n'avait plus de place
pour les garder.

B) Parce qu'il/elle voulait les recycler,
mais n'a pas trouvé de solution.

C) Parce qu'il/elle voulait faire de la place
pour les nouveaux produits de la
prochaine collection.

D) Parce qu'il/elle voulait donner les
t-shirts à ses amis.

Et toi, tu dirais quoi?

Comment pourrait-on éviter ce déchet?

RAPPORT D'ENQUÊTE



RAPPORT D'ENQUÊTE

QUIZ

Pourquoi n'a-t-il/elle pas recyclé les sacs plastiques ?

A) Parce qu'il /elle n'avait pas d'argent pour ajouter un budget de recyclage

B) Parce qu'il/elle pensait que les sacs seraient réutilisés

C) Parce qu'il/elle trouvait ça trop compliqué à gérer

D) Parce qu'il/elle voulait les garder pour plus tard



Et toi, tu dirais quoi?

Comment pourrait-on éviter ce déchet?

RAPPORT D'ENQUÊTE



RAPPORT D'ENQUÊTE

QUIZ

Pourquoi a-t-il /elle jeté les
aérosols dans la nature?

- A) Parce qu'il/elle ne savait pas où les recycler et n'avait pas le temps de chercher
- B) Parce qu'ils étaient cassés et il/elle n'avait pas le temps de les recycler
- C) Parce qu'il/elle pensait ne causer aucun mal
- D) Parce qu'il/elle n'avait pas de place pour les garder

Et toi, tu dirais quoi?

Comment pourrait-on éviter ce déchet?

RAPPORT D'ENQUÊTE



RAPPORT D'ENQUÊTE

QUIZ

Pourquoi a-t-il /elle jeté son
ancien téléphone?

A) Parce qu'il/elle voulait en acheter un
plus moderne

B) Parce qu'il/elle pensait bien faire en le
mettant dans une boîte à dons

C) Parce qu'il/elle l'avait cassé

D) Parce qu'il/elle voulait en avoir
plusieurs



Et toi, tu dirais quoi?

Comment pourrait-on éviter ce déchet?

RAPPORT D'ENQUÊTE



RAPPORT D'ENQUÊTE

QUIZ

Pourquoi a-t-il/elle laissé pourrir
les tomates?

A) Parce qu'il /elle n'avait pas d'argent
pour les transformer

B) Parce qu'il/elle n'avait pas le temps de
s'en occuper

C) Parce qu'il/elle ne savait pas quoi en
faire

D) Parce que ça coûtait trop cher de les
récupérer



Et toi, tu dirais quoi?

Comment pourrait-on éviter ce déchet?

RAPPORT D'ENQUÊTE

